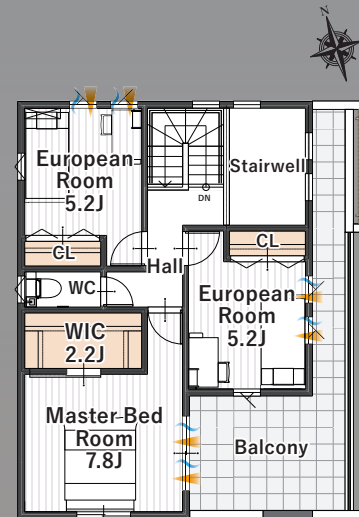
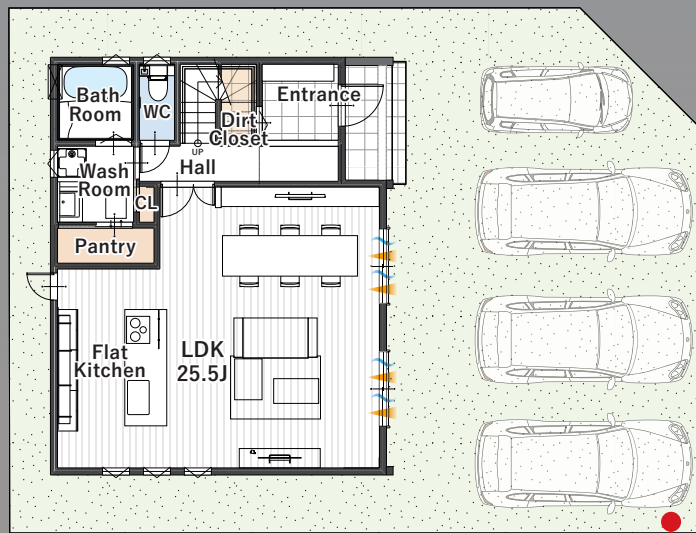


KANJŪ®

MODEL HOUSE

GRAND OPEN

見学時間 10:00 - 17:00



4台駐車が可能!

54坪の敷地を活かし、4台を駐車できます。家族や友人を気軽に自宅に招くのに大きなメリットの一つです。

Balcony

広いバルコニー

洗濯物や布団などを一気に乾かす事ができ、家事がはかどる広いバルコニー。

【返済例】3,260万円借入れの場合
当社提携銀行・変動金利0.39%
*元利均等35年返済 ※詳細は現地係員までお尋ねください。

月々約 83,049円

ボーナス併用
月々約 69,802円 年10回
■ボーナス時/149,345円(年2回)

STAGE
Model House



LDK

3LDK + パントリー + WIC + 土間収納 + フラットキッチン

土地建物セット販売価格(税込) 3,260万円

■土地面積/178.83㎡(54.09坪)
■建物面積/109.30㎡(33.06坪)

事前にご予約いただけますとスムーズにご案内できます。

見学をご希望の方は、直接現地までお越しください。

■所在/姫路市広畑区蒲田4丁目 ■交通/JR山陽本線(姫路駅北口停)より神姫バス乗車17分(東蒲田停)下車徒歩約4分 ■学区区/八幡小学校(約550m)、夢前中学校(約2000m) ■団地設備/電気(関西電力)、ガス(都市ガス)、上水道(姫路市営)、排水(汚水・雑排水/公共下水道へ放流、雨水/道路側溝へ放流) ■道路幅員/約6m舗装道路 ■私道負担/なし ■用途地域/第2種中高層住居専用地域 ■建ぺい率/60% ■容積率/200% ■蒲田地区計画(住宅専用地区) ■高度地区/指定なし ■防火地域/指定なし ■地目/宅地 ■総区画数/6戸 ■分譲住宅 ■今回販売戸数/1戸 ■土地建物セット販売価格/3260万円(税込) ■建物構造/木造2階建一戸建住宅 ■建物完成済(R4.07) ■建物設備/システムキッチン、洗面ドレッサー、ユニットバスほか ■売主/株式会社ハウジングタイガー(免許番号/兵庫県知事(6)第450800号) ■販売代理/関西住宅販売株式会社



蒲田VI
現地会場
P 駐車場あり



SMILE TOWN
KAMATA6

スマイルタウン蒲田VI



25.5帖の
広々LDK

開放的でスタイリッシュなフラットなアイランドキッチン。